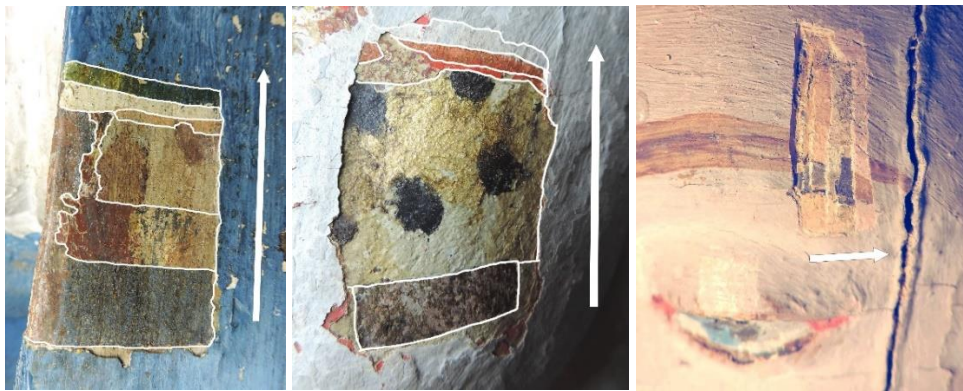


La **Vierge à l'Enfant de l'église Saint-Etienne de la Commune de Saint Abraham** est datée de la fin du XV<sup>ème</sup> siècle. Classée au titre des Monuments Historiques pour son caractère remarquable, elle a pu bénéficier de différents financements\* pour son étude (2022) et la restauration à suivre (2024). Le travail a été réalisé au sein des ateliers de l'Atelier Régional de Restauration situé au Château de Kerguehenec à Bignan (56).

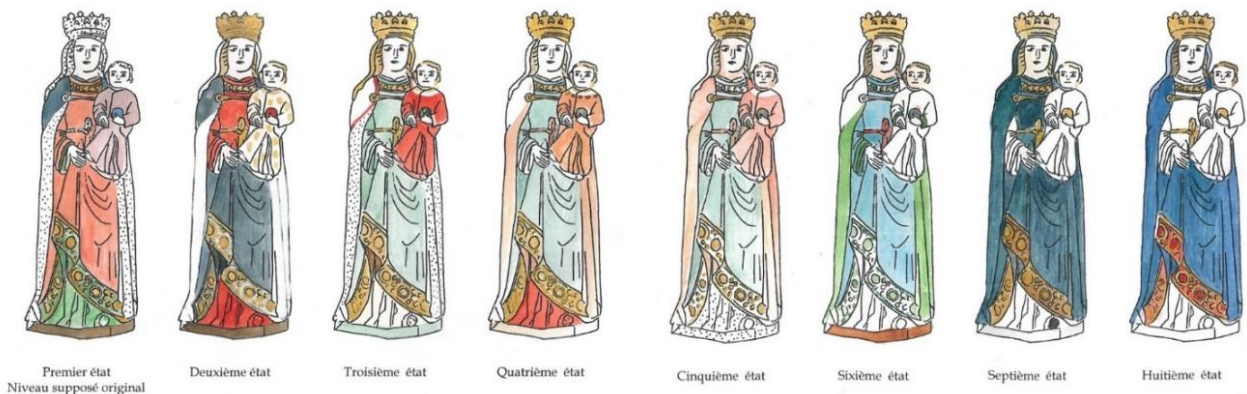
### L'étude préalable :

L'histoire matérielle de l'œuvre a été étudiée et en particulier l'évolution de son décor peint au cours du temps. Pour cela, des échelles stratigraphiques correspondant aux 20 zones de décor distinctes ont été réalisées au scalpel, sous microscope binoculaire. Des échantillons (de quelques mm<sup>3</sup>) ont été prélevés sur des zones représentatives, susceptibles de contenir un maximum de niveaux afin d'en réaliser l'examen sous fort grossissement.



Exemples d'échelles stratigraphiques permettant de visualiser les décors successifs, la flèche indiquant le sens chronologique :  
En bordure de manteau, sur la tunique de l'enfant, sur le sourcil de la Vierge

Les conclusions de l'étude stratigraphique se résument dans des tableaux mettant en évidence que l'œuvre avait été peinte de nombreuses fois, entraînant un empâtement des volumes à l'origine du projet de dégagement. 9 états principaux ont été reconstitués, restitués sous la forme de schémas colorés illustrant l'évolution colorée de l'œuvre au cours du temps (de la gauche vers la droite).



Suite à cette étude, le projet de **dégagement au second état** de la polychromie de la Vierge à l'Enfant a été retenu par la commune et les services de la DRAC-Bretagne. Le choix s'est logiquement porté sur le niveau le plus ancien, suffisamment bien conservé en quantité (plus de 75%) et en qualité. Pour bien valider ces hypothèses, quelques fenêtres ont été ouvertes afin d'évaluer la faisabilité du dégagement prévu et le rendu final.

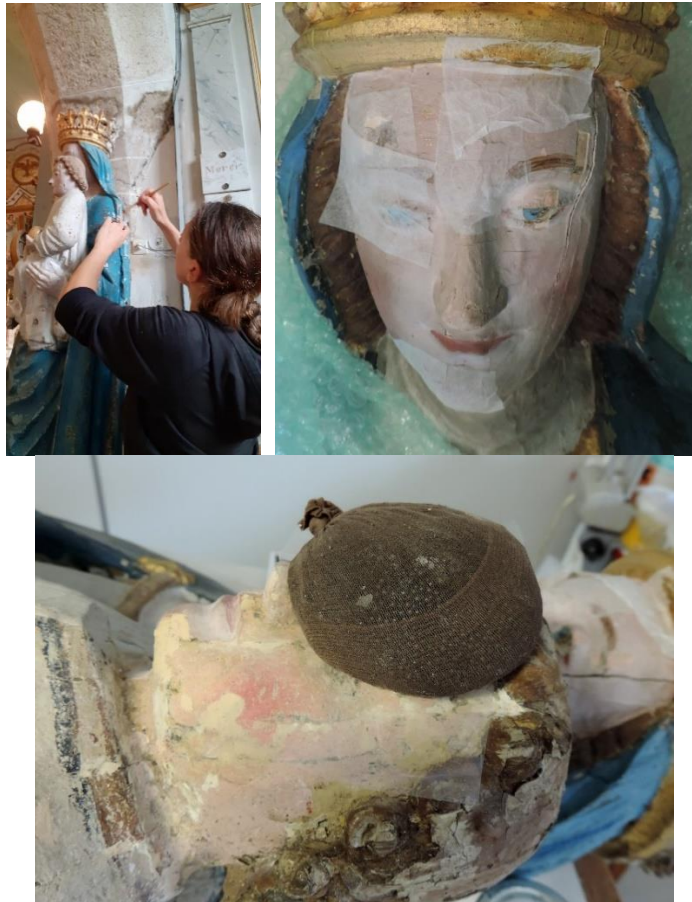


*Exemple de fenêtre réalisée, permettant d'apprécier le désempatement des perles*

## DÉROULEMENT DES OPÉRATIONS

**Prise en charge de l'œuvre** : réalisation de facings (papier Japon et colle légère) destinés à protéger le décor fragile pendant le transport.

**Refixage des couches de peinture soulevées en atelier**



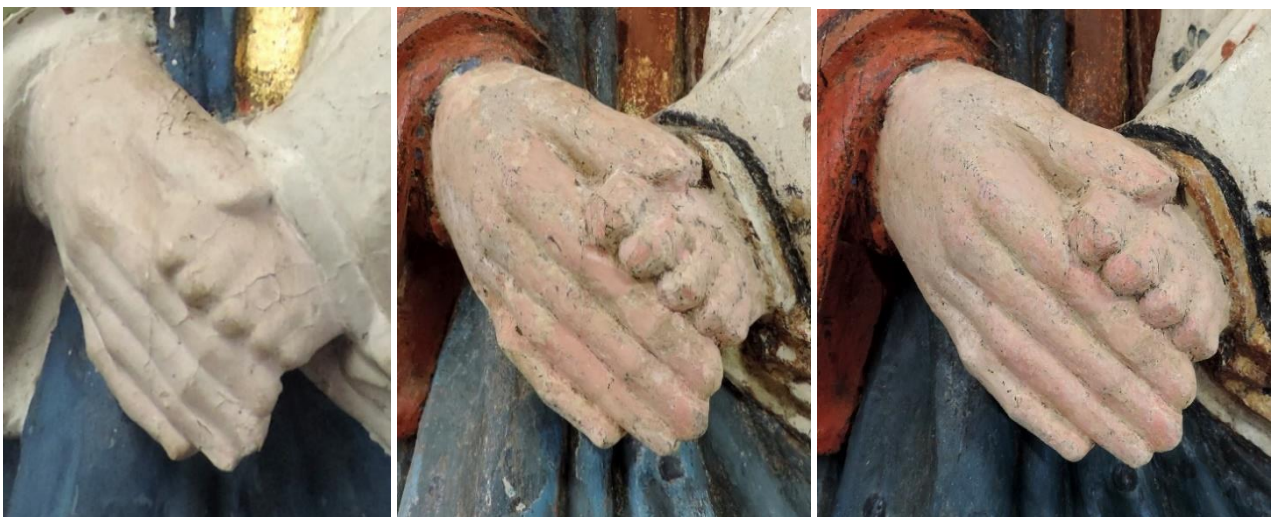
*Protection des couches picturales au moment de la prise en charge et refixage définitif en atelier avec mise sous poids*

**Dégagement mécanique sous fort grossissement : Scalpels de différentes tailles, loupe de tête et microscope binoculaire.**



*Mèches de cheveux de la Vierge avant, en cours et après dégagement*

**Mastics et retouche finale : comblements des lacunes à l'aide de mastics et retouche sur les usures et mastics.**



*État avant - Après dégagement- Après mastics et retouche finale*

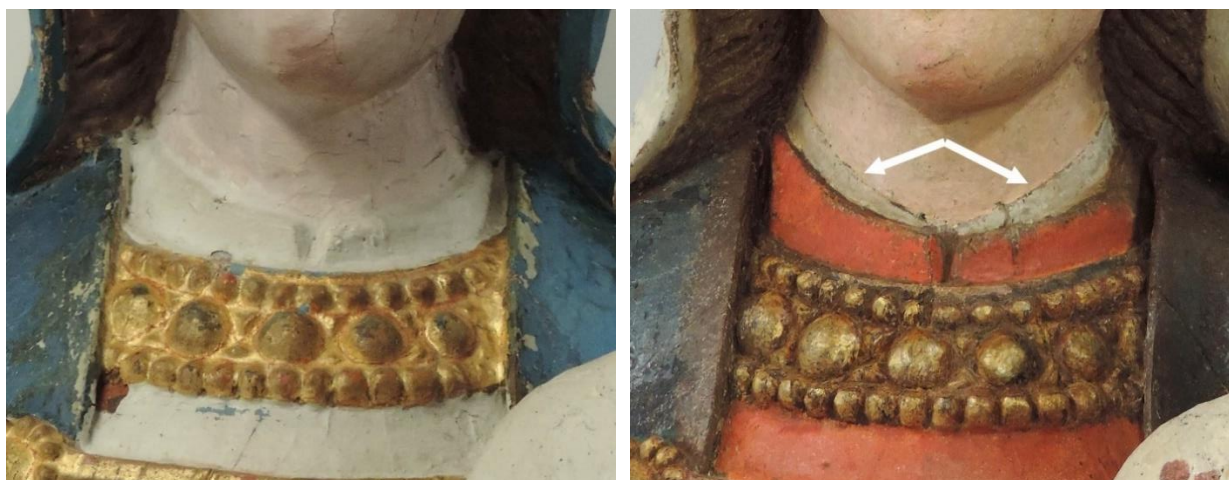
## CONCLUSION

Ce long travail a permis de redonner à cette œuvre une esthétique finale à la hauteur de sa qualité remarquable. Nous avons pu notamment mettre au jour des décors à pois à profusion, des carrés de feuilles d'or et d'argent, des volumes cachés ainsi que certains décors non repérés lors de l'étude (hermines). Certes, ce décor n'est pas original mais il est probablement très ancien (XVIème) ce que des analyses de pigments permettraient de confirmer. Enfin, nous avons retrouvé la finesse sculptée des cheveux, des visages, des mains mais surtout de la couronne et des décors en relief des vêtements qui attestent du haut niveau qualité de cette œuvre par ailleurs exceptionnellement bien conservée.



*Décors à pois et carrés de feuilles métalliques sur les vêtements*

Il est apparu cependant que ce décor non original, présentait quelques petites maladresses. On en veut pour preuve la forme assez approximative de certains pois ocre rouge. En outre, le bois clivé de l'extrémité de la chaussure gauche a été repeint directement. Le décor rouge avec ligne noire vient donc masquer approximativement le manque volumique.



*Réapparition de la robe de dessous (à droite) masquée par les empâtements (à gauche)*



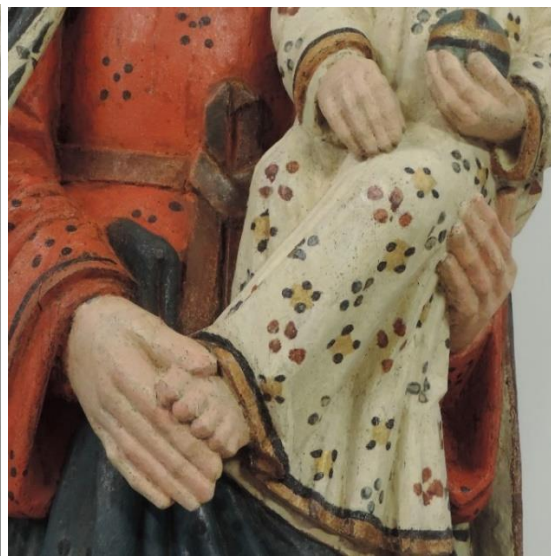
*Localisation d'hermines sur le revers du manteau côté senestre. Hermine en cours de dégagement. Hermines retouchées côté dextre*



*Ceuvre avant dégagement – Niveau retenu après étude – Aspect final après dégagement*



*Visages avant et après restauration*



*Mains et pied dégagés, avant et après retouche finale*



*Évolution des orfrois du bas de vêtement : avant et après dégagement et retouche finale*



*Détail avant et après dégagement et retouche finale*



*Comparaison des volumes de la couronne avant et après restauration*

**\* Remerciements aux donateurs et institutions qui ont aidé au financement :**

Allianz et fondation du patrimoine : Allianz agence de Ploërmel - 1 Rue Josselin de Rohan - 56800 Ploërmel  
 Fondation sauvegarde de l'art français : 22 rue de Douai - 75009 Paris ;  
 Département du Morbihan : 2 Rue Saint-Tropez - 56000 Vannes ;  
 Ministère de la culture : Hôtel Blossac - 6, rue du Chapitre - CS 24405 - 35000 Rennes Cedex

